

LEYENDA

	EDIFICACION
	CERRAMIENTO
	PORTE INFERIOR DE BORDILLO
	PORTE SUPERIOR DE MURETE
	BANCOS
	PUNTO DE COTA
	FAROLA
	ARQUETA ALUMBRADO PUBLICO
	ARQUETA ELECTRICA
	ARQUETA SIN DEFINIR
	ARQUETA DE AGUA
	ARQUETA TELEFONICA TIPO D
	BOCA DE RIEGO
	POZOS SANEAMIENTO
	IMBORNAL
	RESPIRADERO GARAJE
	SEÑAL DE TRAFICO
	HIDRANTE
	ARMARIO ELECTRICIDAD
	ARMARIO TELEFONIA
	ZONA HORMIGONADA
	ZONA AJARDINADA
	ZONA DE ALBERGO
	ACERADO
	SETO
	ARBOL
	PALMERA
	ARBUSTO
	DRAGO
	YUCA

GERENCIA MUNICIPAL DE URBANISMO
 DEPARTAMENTO DE PROYECTOS Y OBRAS
 JRO / BLS

EXCMO. AYUNTAMIENTO DE BARRAMEDA
SANLÚCAR DE BARRAMEDA

PROYECTO DE:
Mejora y adecornamiento en espacios públicos, zonas verdes y viarios urbanos municipales.
 Plaza Salmadina

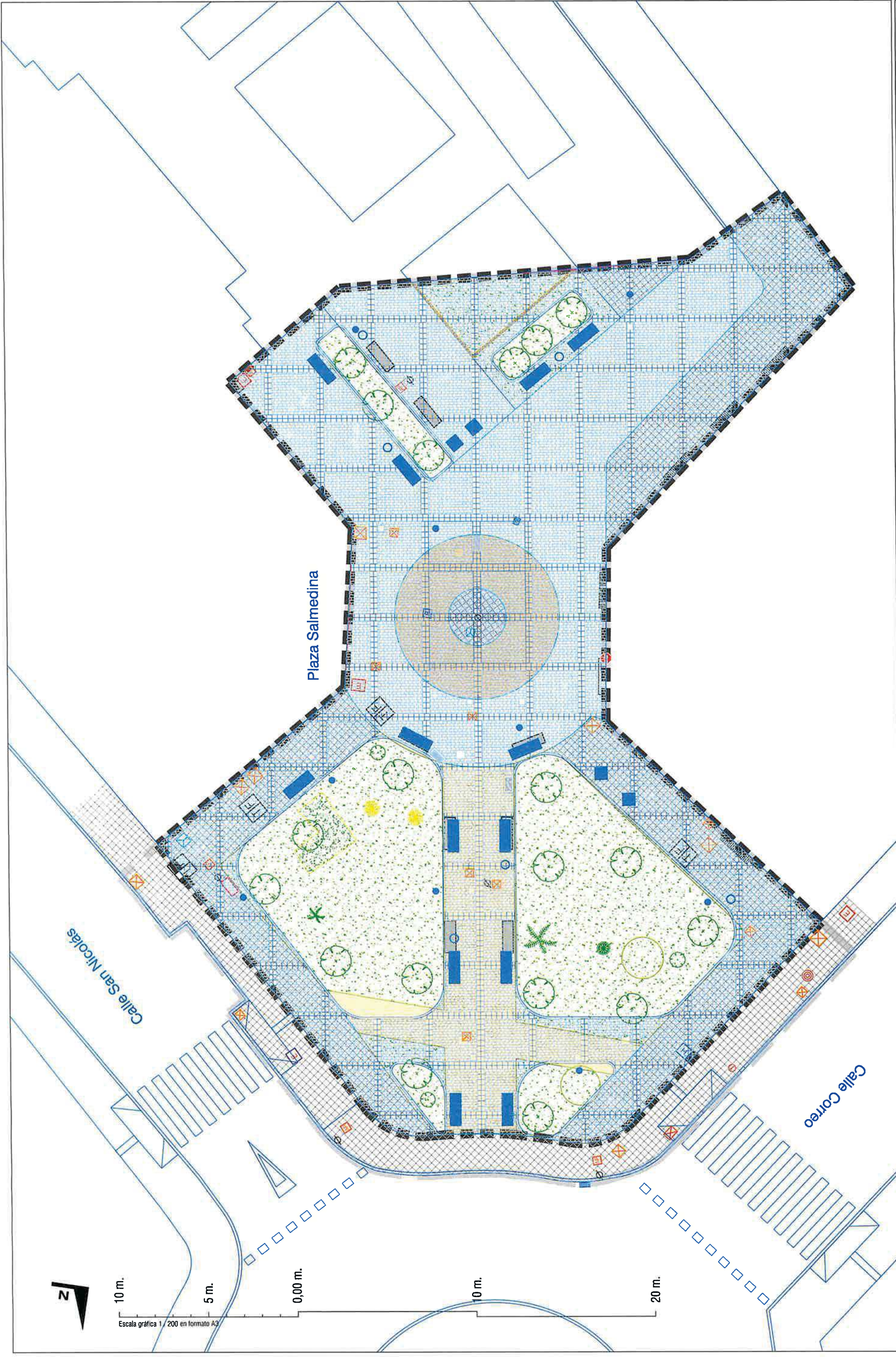
SITUACIÓN: Término Municipal de Sanlúcar de Barrameda.

TÉCNICO:

 INGENIERO TÉCNICO DE OBRAS PÚBLICAS
JESÚS RODRÍGUEZ OLIVA

PLANO DE:
 Plaza Salmadina
Estado actual.
 Levantamiento topográfico (ABRIL 2023)
 MAYO 2023

ESCALA: Hoja 01 de 01
 1/200
 INGENIERO TÉCNICO TOPOGRAFO
 FRANCISCO JAVIER MARTÍNEZ GARCÍA DELINANTE
 ANTONIO TÉLLEZ SAENZ



GERENCIA MUNICIPAL DE URBANISMO & DEPARTAMENTO DE PROYECTOS Y OBRAS
JRO / BLS

EXCMO. AYUNTAMIENTO DE SANLÚCAR DE BARRAMEDA

PROYECTO DE:
Mejora y adecunamiento en espacios públicos, zonas verdes y viarios urbanos municipales.
Plaza Salmédina

SITUACIÓN: Término Municipal de Sanlúcar de Barrameda.

TÉCNICO:

INGENIERO TÉCNICO DE OBRAS PÚBLICAS
JESÚS RODRÍGUEZ OLIVA

PLANO DE:
Plaza Salmédina
Superposición de estados.

ESCALA: Hoja 01 de 01
1 / 200

MAYO 2023

S5



MOBILIARIO URBANO

- Banco fundición y listones de madera, 1750 mm.
- Papelera circular de 45 l.
- Silla fundición y listones de madera, 700mm.
- Luminaria
- Bancos estilo TWIG

Adoquín de hormigón granítico granallado color Albero en formato 20 x 15 x 6 cm. o similar.
 Adoquín serie "TROM" en color Terra, formato 30 x 20 x 6 cm. o similar.

PROYECTO DE:
Mejora y adecunamiento en espacios públicos, zonas verdes y viarios urbanos municipales.
 Plaza Salm Medina.

SITUACIÓN: Término Municipal de Sanlúcar de Barrameda.

GERENCIA MUNICIPAL DE URBANISMO & DEPARTAMENTO DE PROYECTOS Y OBRAS
 JRO / BLS

EXCMO. AYUNTAMIENTO DE SANLÚCAR DE BARRAMEDA

TÉCNICO:

 INGENIERO TÉCNICO DE OBRAS PÚBLICAS
 JESÚS RODRÍGUEZ OLIVA

PLANO DE:
 Plaza Salm Medina.
Actuaciones. Instalaciones.

ESCALA: Hoja 01 de 01
 1 / 200

MAYO 2023

S6